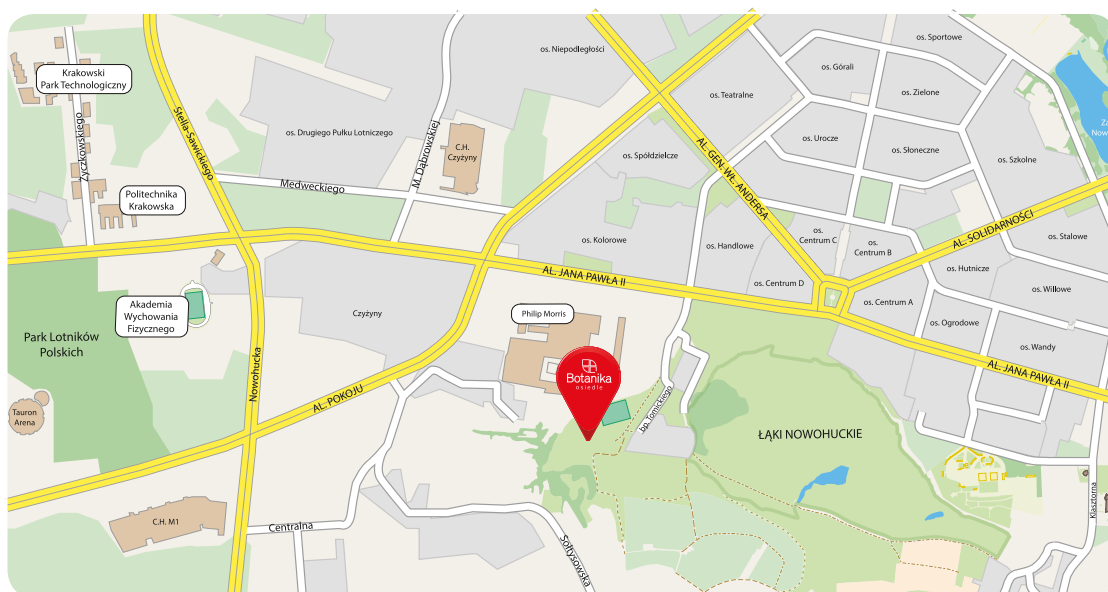


NATURALNIE SIĘ OPŁACA



Pierwszy etap inwestycji Osiedle Botanika obejmuje 217 mieszkań, drugi etap to 196 mieszkań. W trzecim etapie zaplanowano 187 mieszkań. Łącznie w trzech etapach powstało 599 mieszkań.

W bezpośredniej okolicy ul. Padniewskiego i Tomickiego, mieszka łącznie w 1 400 mieszkaniach około 4 200 osób. A jedyne profesjonalne lokale dla obsługi mieszkańców, to lokale oferowane przez naszą firmę.

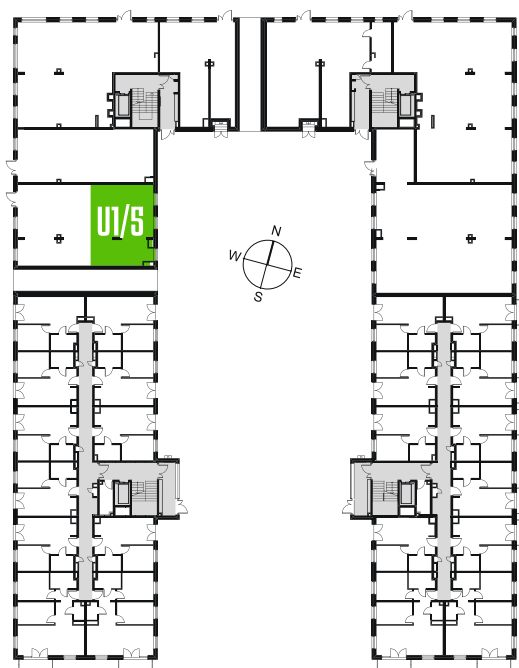
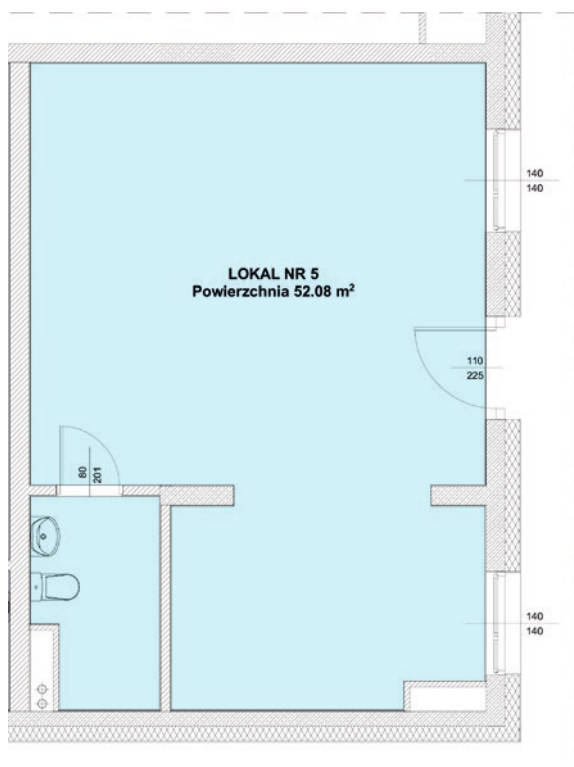


Biuro sprzedaży: Al. Jana Pawła II 150; tel: 12 311 88 00

Prezentacja
lokali
usługowych
Lokal U6



NATURALNIE SIĘ OPŁACA



<i>Nr lokalu</i>	U1/5
<i>Metraż</i>	52,08 m²

