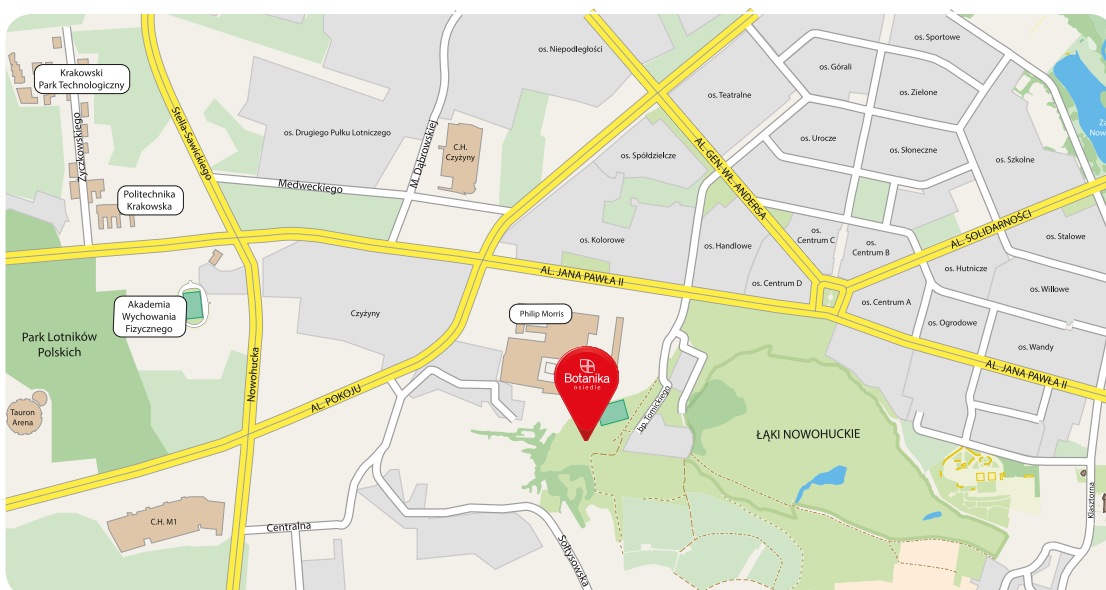


# NATURALNIE SIĘ OPŁACA



Pierwszy etap inwestycji Osiedle Botanika obejmuje 217 mieszkań, drugi etap to 196 mieszkań. W trzecim etapie zaplanowano 187 mieszkań. Łącznie w trzech etapach powstało 599 mieszkań.

W bezpośredniej okolicy ul. Padniewskiego i Tomickiego, mieszka łącznie w 1 400 mieszkaniach około 4 200 osób. A jedyne profesjonalne lokale dla obsługi mieszkańców, to lokale oferowane przez naszą firmę.

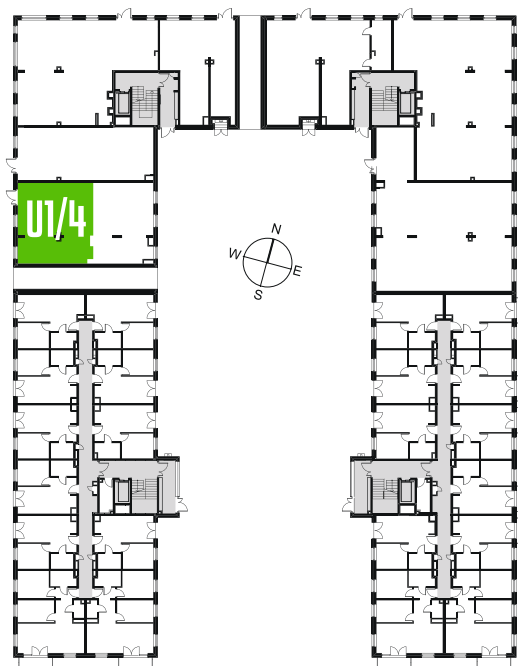
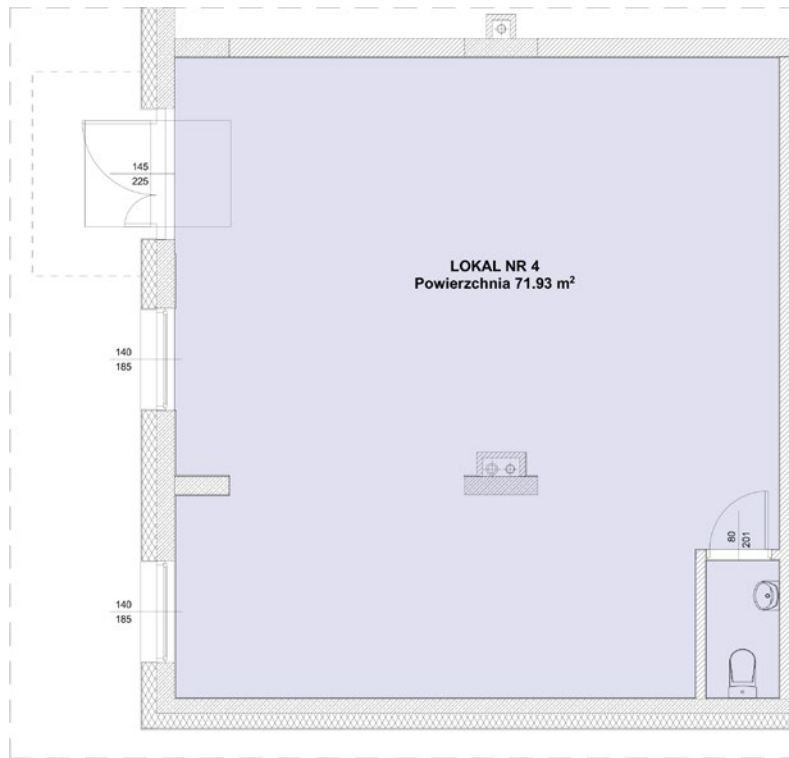


**Biuro sprzedaży: Al. Jana Pawła II 150; tel: 12 311 88 00**

Prezentacja  
lokali  
usługowych  
**Lokal U6**



# NATURALNIE SIĘ OPŁACA



<i>Nr lokalu</i>	<b>U1/4</b>
<i>Metraż</i>	<b>71,93 m<sup>2</sup></b>