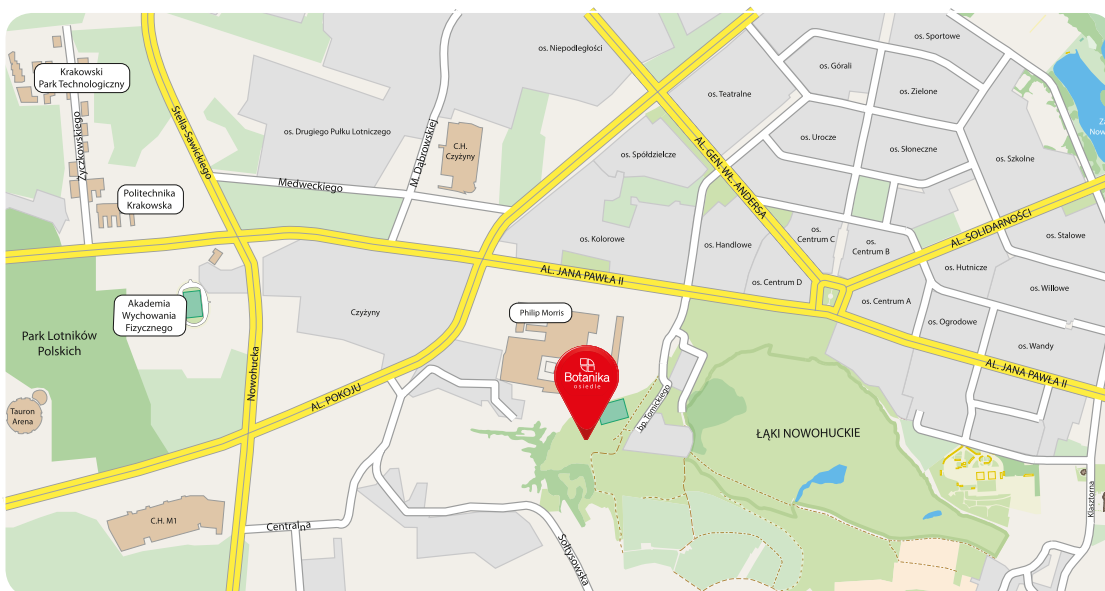


NATURALNIE SIĘ OPŁACA

Prezentacja
lokali
usługowych
Lokal U1

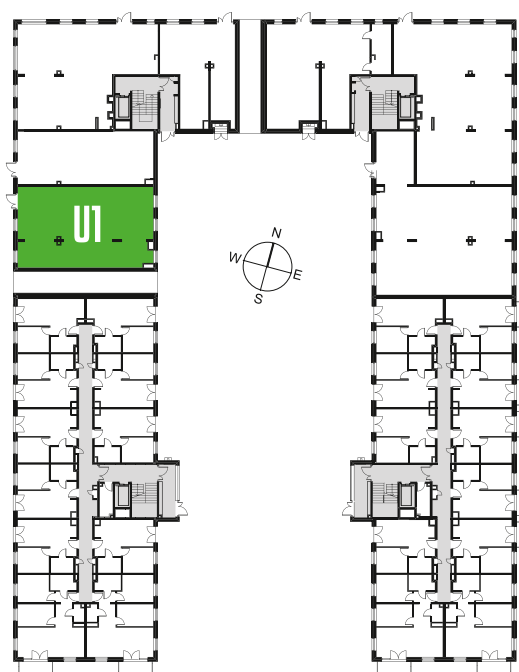
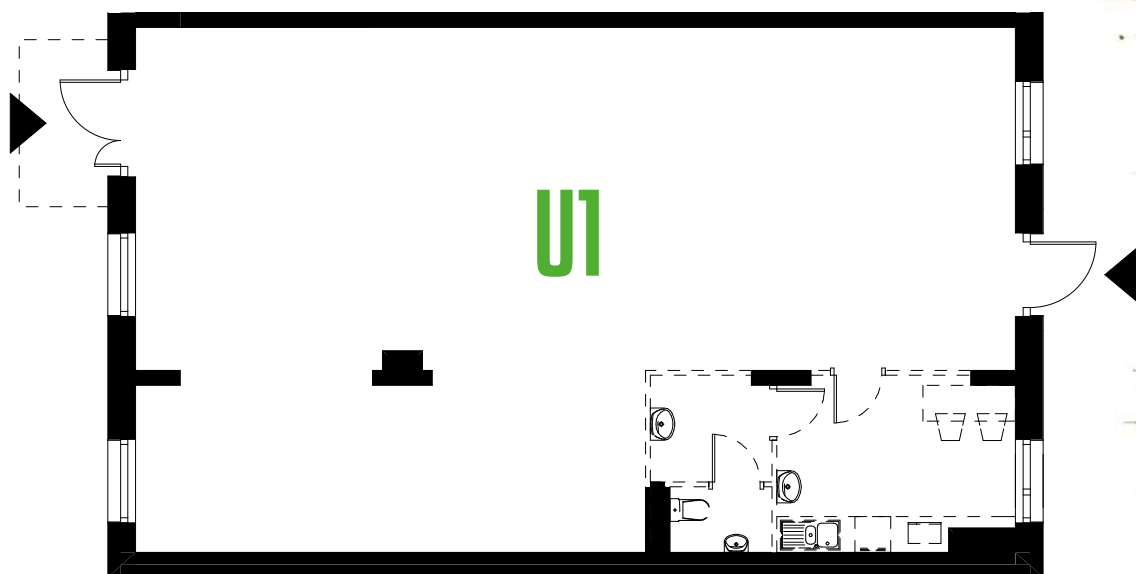


Pierwszy etap inwestycji Osiedle Botanika obejmuje 217 mieszkań, drugi etap to 196 mieszkań. W trzecim etapie zaplanowano 187 mieszkań. Łącznie w trzech etapach powstanie 600 mieszkań. Już teraz w bezpośredniej okolicy mieszka około 3.500 osób, wliczając tych, którzy wprowadzili się do budynku A. Docelowo liczba ta zwiększy się do około 4.000 osób, przyszłych mieszkańców budynków B i C.



Biuro sprzedaży: Al. Jana Pawła II 150; tel: 12 311 88 00

NATURALNIE SIĘ OPŁACA



<i>Nr lokalu</i>	U1
<i>Metraż</i>	127,99 m²